



Réseau des entreprises d'utilité sociale et territoriale

Juin 2022

Actualité régionale

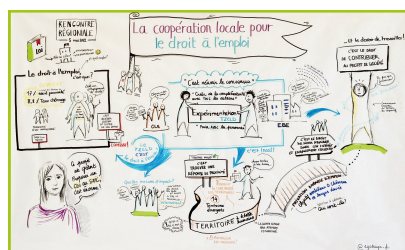


Une Assemblée Générale sous le signe du partage et de la convivialité

L'assemblée générale était cette année organisée en lien avec un de nos adhérents héraultais, Capdife-Croix Rouge Insertion, dont les participants ont pu découvrir un des jardins d'insertion et son interaction avec le territoire. Pour la délégation Coorace, ce fut l'occasion d'un point sur l'activité aussi bien passée que future.

[en savoir plus](#)

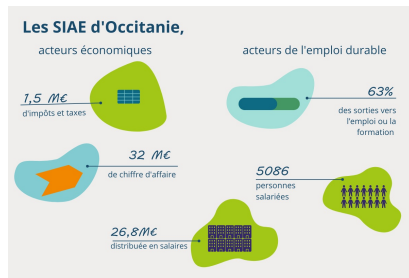
Des temps forts au sein de la grappe TZCLD Occitanie !



Le 5 mai dernier, la grappe Occitanie animée par l'association nationale TZCLD et Coorace Occitanie, organisait avec le soutien de la Région Occitanie et le Commissariat régional à la lutte contre la pauvreté, une rencontre régionale à Montpellier à l'Espace CapDeville.

Mais l'Occitanie a également vu la première habilitation d'un territoire. En effet, Lodève a reçu un avis favorable du Conseil d'Administration du fonds d'expérimentation ETCLD courant du mois de mai et début juin M Olivier DUSSOPT, nouveau Ministre du travail, du plein emploi et de l'insertion signait l'arrêté valant habilitation !

[En savoir plus](#)



Chiffres clés 2021

L'année 2021, a vu une hausse du nombre d'heures de travail dans les 57 SIAE adhérentes à Coorace en Occitanie, avec un retour à un niveau d'activité un peu supérieur à celui de 2019.

[en savoir plus](#)

Adhérents en action

Mobilité: ça bouge à Millau



La mobilité est l'un des principaux freins rencontrés par les salarié.es en parcours d'inclusion accompagné.es par les structures de l'IAE. En milieu rural le problème est plus présent. Et si l'on rajoute le respect de l'environnement, le problème peut sembler insoluble... mais il n'en est rien !

La preuve par l'exemple: l'association intermédiaire Tremplin pour l'emploi, basée à Millau témoigne.

[En savoir plus](#)

Quercy Contacts, un chantier qui personnalise



Après avoir cousu des masques pendant la crise sanitaire, le Chantier d'Insertion de Quercy Contact étoffe sa production et propose de personnaliser du textile ou des objets afin d'aider entreprises et associations à mieux communiquer.

[en savoir plus](#)



Herisson Bellor accompagne son changement d'échelle par la création d'une plateforme alimentaire.

Après l'ouverture d'une deuxième épicerie sociale à Foix en 2020 en complément de celle de Pamiers (2016), Herisson Bellor poursuit son développement par la structuration d'une plateforme alimentaire.

[en savoir plus](#)

Agenda

- 4 juillet : groupe d'échanges de pratiques CIP
- Le 8 septembre : groupe d'échanges de pratiquescompta/paye en ACI
- Le 22 septembre: Regroupement régional ZEST'BTP
- le 20 septembre: groupe d'échanges de pratiques développement économique

[Toutes les formations Coorace ici](#)

Nous sommes présents sur les réseaux sociaux, n'hésitez pas à nous suivre, à aimer nos pages...



Coorace Occitanie
7 rue Hermès, 31520 Ramonville Saint-Agne
05.62.14.49.96
contact@cooraceoccitanie.org



Ce projet est financé par le Fonds Social Européen dans le cadre du programme opérationnel régional « Emploi et Inclusion » 2014-2020



DIRECTION RÉGIONALE DES ENTREPRISES, DE LA CONSOMMATION, DU TRAVAIL ET DE L'EMPLOI



toulouse métropole
COMMUNAUTÉ URBAINE



Cet email a été envoyé à {{ contact.EMAIL }}.

[Se désinscrire](#)

Envoyé par

 sendinblue

